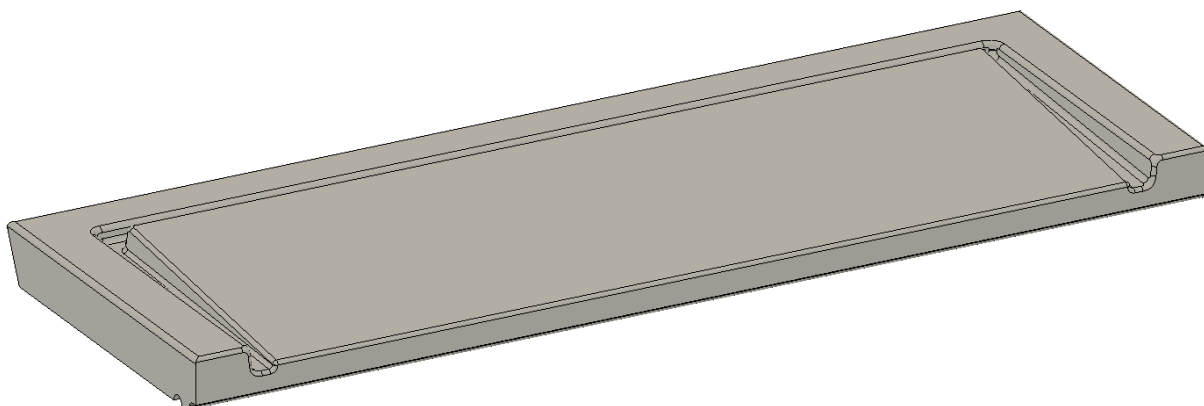


DISCO

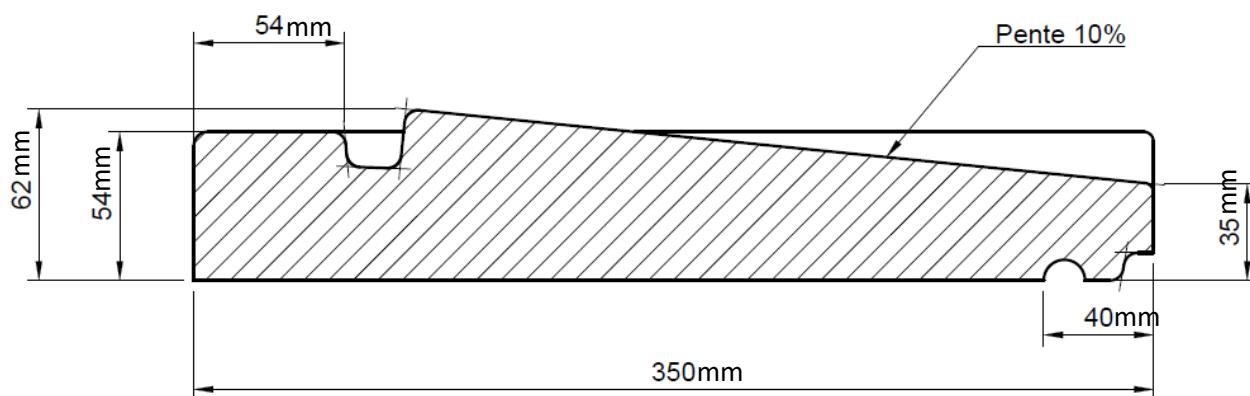
POLYMER

SEUIL ARP

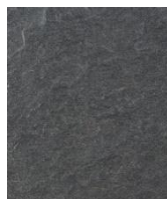
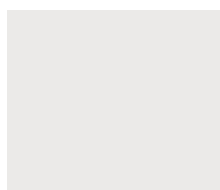


Longueur Seuil (cm)	Longueur tableau (cm)	poids unité (Kg)
90	80	22,5
100	90	25,0
110	100	27,5
130	120	32,5
140	130	35,0
170	160	42,5
190	200	47,5
210	210	52,5
250	240	62,5

Dimensions



Finition ardoise, et 3 couleurs blanc gris et ardoise



Spécifications techniques et caractéristiques

Conforme à l'article R-111-18 du Code de la Construction

Composition du matériel: Poudre de marbre, résine polyester et colorants

Finition en béton ardoise, arêtes arrondies et goutte d'eau en sous-face

Résistant aux chocs et aux rayures.

Il n'est pas affecté par les acides, l'acétone, les détergents, les graisses, etc.

Le matériel est servi correctement palettiser et protégé pour éviter les coups

TEST		Normes de référence		APPUI DE FENÊTRE				
Absorption d' Eau		UNE-EN ISO 10545/3		0,40%				
Résistance au gel (50 cycles)				Inchangé après le test				
Absorption initiale (avant le test)		UNE-EN ISO 10545/12		0,30%				
Absorption finale (après le test)				0,40%				
Résistance aux produits chimiques	Chlorure harmonique 100 g / l	UNE-EN ISO 10545/13		Sans changements visibles après le test				
	Hypochlorites de sodium, 20 mg / l			Douce changement de tonalité vers un gris clair				
	Acide chlorhydrique, de 3% (v/v)			Changement de tonalité vers un gris clair				
	Acide citrique, 100 g/l			Changement de tonalité vers un gris clair				
	Hydroxyde de potassium, 30 g/l			Changement de tonalité vers un gris clair				
	Acide chlorhydrique, de 18% (v/v)			Changement de tonalité vers un gris clair				
	Acide lactique, 5% (v/v)			Changement de tonalité vers un gris clair				
	Hydroxyde de potassium, 100 g/l			Changement de tonalité vers un couleur jaune				
Résistance aux taches	Vert dans une huile légère	UNE-EN ISO 10545/14		La tache est enlevée avec de l'eau a 55 °				
	Rouge dans une huile légère			La tache est enlevée avec agent de nettoyage de forte activité en utilisant une brosse				
	Solution alcoolique d'iode			La tache est enlevée avec de l'eau a 55 °				
	Huile d'olive			La tache est enlevée avec de l'eau a 55 °				
Résistance à l'usure (abrasion)		UNE- EN ISO 10545/6		314 mm ³				
Résistance aux chocs thermiques		UNE-EN ISO 10545/9		Sans défauts après le test				
Coefficient de dilatation thermique linéaire		UNE-EN ISO 10545/8		27,1 x 10 ⁻⁶ /°C				
Détermination de la dilatation à l'humidité		UNE-EN ISO 10545/10		0,527 mm/m				
La résistance de la matière première après avoir subi une immersion chimique différente pendant 30 jours								
	Modèle de sonde	Acide sulfurique (1:5)	Hyd. de potassium (200 g/l)	Huile lubrifiant	Essence	Mazout	Bleach	Acide chlorhydrique
R. fléchissement (kp/cm2)	231	227	206	230	225	211	203	214
R. Compresión (kp/cm2)	846	604	583	806	834	828	774	760